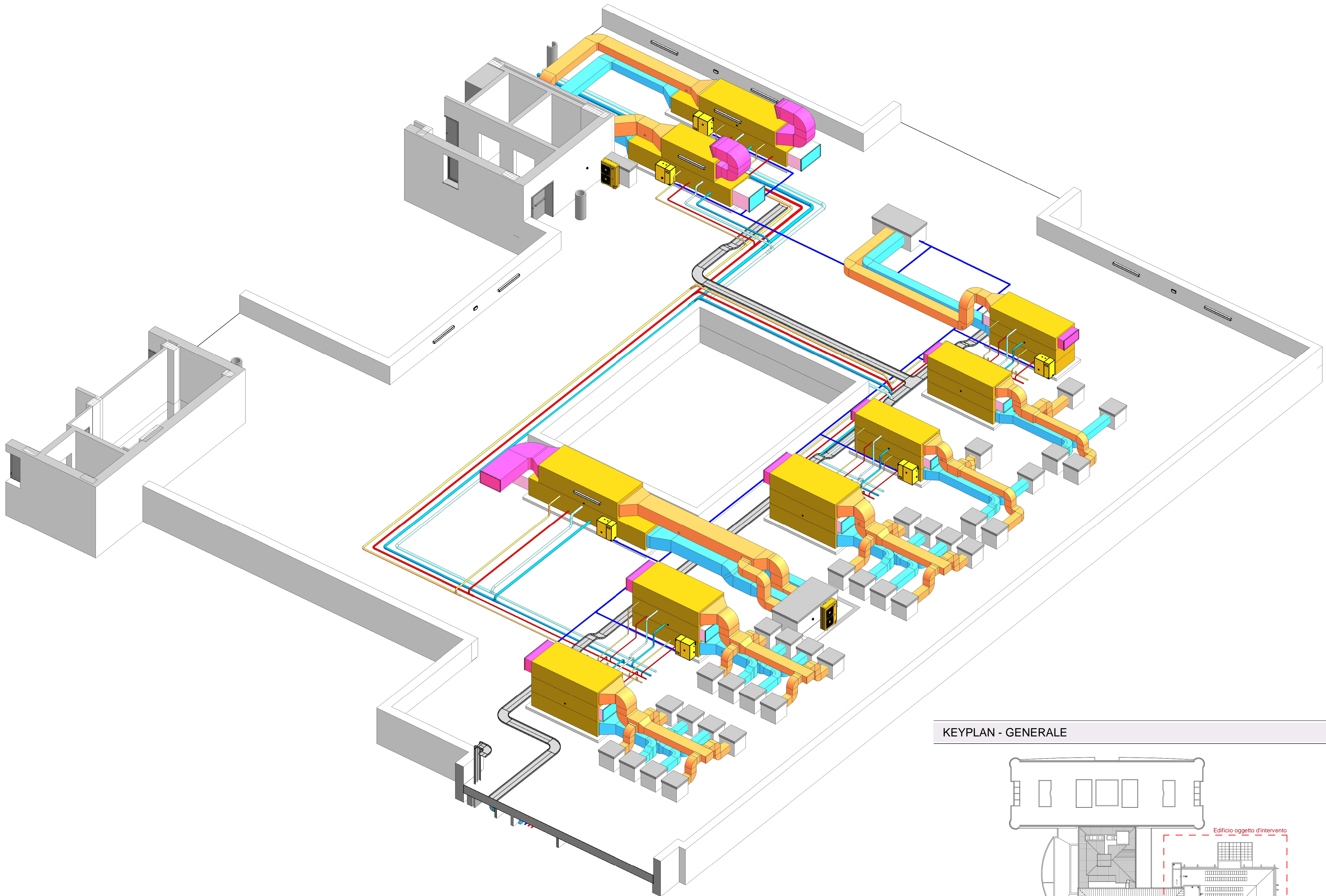
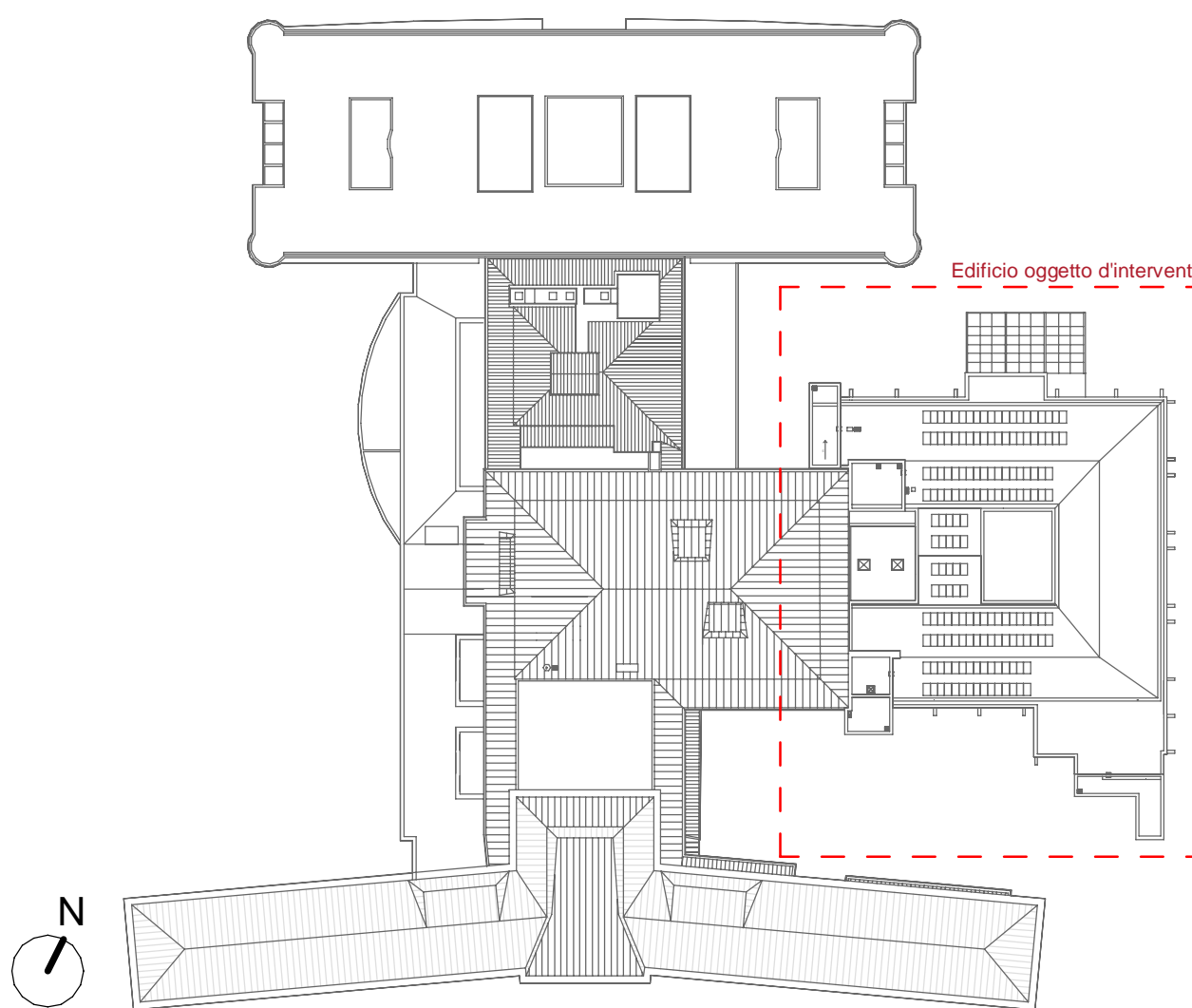


Impianto di Climatizzazione - Piano Copertura  
1 : 100

ID UTA	PIANO SERVITO	REPARTI SERVITI	PORTATA MANDATA	PORTATA RIPRESA	PREVALENZA M	PREVALENZA R	POTENZA ELETTRICA NOMINALE			TIPOLOGIA	RECUPERATORE	VENTILATORI	BATTERIA PRERISCALDAMENTO			BATTERIA RAFFREDDAMENTO			BATTERIA POST-RISCALDAMENTO			UMIDIFICAZIONE
							VENT. MNADATA	VENT. RIPRESA	CIRCOLATORE				POTENZA ERMICA	PORTATA	DIAMETRO TUBAZIONE	POTENZA ERMICA	PORTATA	DIAMETRO TUBAZIONE	POTENZA ERMICA	PORTATA	DIAMETRO TUBAZIONE	
UTA.03.01	P3	SALA_01 ISO 7	4.660 m³/h	4.660 m³/h	700 Pa	500 Pa	4,0 KW	3,0 KW	0,6 KW	tuffaria	batterie gemelle	doppio segregato	31 KW	2.689 l/h	40 DN	61 KW	10.515 l/h	65 DN	22 KW	1.914 l/h	32 DN	18 kg/h
UTA.03.02	P3	SALA_02 ISO 7	3.150 m³/h	3.150 m³/h	700 Pa	500 Pa	3,0 KW	2,2 KW	0,6 KW	tuffaria	batterie gemelle	doppio segregato	20 KW	1.731 l/h	32 DN	43 KW	7.468 l/h	65 DN	18 KW	1.531 l/h	32 DN	9 kg/h
UTA.03.03	P3	SALA_03 ISO 7	3.230 m³/h	3.230 m³/h	700 Pa	500 Pa	3,0 KW	2,2 KW	0,6 KW	tuffaria	batterie gemelle	doppio segregato	20 KW	1.731 l/h	32 DN	43 KW	7.468 l/h	65 DN	18 KW	1.531 l/h	32 DN	9 kg/h
UTA.03.04	P3	SALA_04 ISO 5	7.500 m³/h	7.500 m³/h	700 Pa	500 Pa	5,5 KW	3,0 KW	0,6 KW	tuffaria	batterie gemelle	doppio segregato	22 KW	1.897 l/h	32 DN	67 KW	11.446 l/h	65 DN	35 KW	3.062 l/h	40 DN	13 kg/h
UTA.03.05	P3	SALA_05 ISO 5	7.380 m³/h	7.380 m³/h	700 Pa	500 Pa	5,5 KW	3,0 KW	0,6 KW	tuffaria	batterie gemelle	doppio segregato	22 KW	1.897 l/h	32 DN	67 KW	11.446 l/h	65 DN	35 KW	3.062 l/h	40 DN	13 kg/h
UTA.03.06	P3	SALA_06 ISO 5	7.170 m³/h	7.170 m³/h	700 Pa	500 Pa	5,5 KW	3,0 KW	0,6 KW	tuffaria	batterie gemelle	doppio segregato	22 KW	1.897 l/h	32 DN	67 KW	11.446 l/h	65 DN	35 KW	3.062 l/h	40 DN	13 kg/h
UTA.03.07	P3	Dopo e spogliatoi	7.260 m³/h	7.260 m³/h	500 Pa	500 Pa	5,3 KW	5,3 KW	0,6 KW	tuffaria	batterie gemelle	singolo	62 KW	5.327 l/h	50 DN	108 KW	18.573 l/h	80 DN	-	-	-	27 kg/h
UTA.03.08	P3	Blocco operatorio	18.740 m³/h	18.740 m³/h	700 Pa	500 Pa	7,5 KW	5,5 KW	0,6 KW	tuffaria	batterie gemelle	doppio segregato	93 KW	7.962 l/h	65 DN	161 KW	27.750 l/h	100 DN	-	-	-	55 kg/h
UTA.03.09	P3	Preparazione e risveglio	5.720 m³/h	5.720 m³/h	700 Pa	500 Pa	4,0 KW	4,0 KW	0,6 KW	tuffaria	batterie gemelle	doppio segregato	50 KW	4.343 l/h	50 DN	88 KW	15.141 l/h	80 DN	27 KW	2.296 l/h	32 DN	27 kg/h



KEYPLAN - GENERALE



VALIDO SOLO PER IMPIANTI MECCANICI

LEGENDA SIMBOLI	
Simbolo	Descrizione
	Tubazioni di mandata e ritorno circuito batterie di post riscaldamento e radiatori
	Materiali: - Acciaio Nero per le tubazioni in locale tecnico, copertura e nei cavedi - Materiale plastico PPR posto in controsoffitto per la distribuzione ai cavei Le tubazioni saranno coibentate in elastomero espanso a celle chiuse in categoria B per tubazioni poste in controsoffitto e in categoria A per le tubazioni in centrale, nei cavedi e all'esterno
	Tubazioni di mandata e ritorno circuito caldo
	Materiali: - Acciaio Nero per le tubazioni in locale tecnico, copertura e nei cavedi Le tubazioni saranno coibentate in elastomero espanso a celle chiuse in categoria B per tubazioni poste in controsoffitto e in categoria A per le tubazioni in centrale, nei cavedi e all'esterno
	Tubazioni di mandata e ritorno circuito freddo
	Materiali: - Acciaio Nero per le tubazioni in locale tecnico, copertura e nei cavedi Le tubazioni saranno coibentate in elastomero espanso a celle chiuse in categoria B per tubazioni poste in controsoffitto e in categoria A per le tubazioni in centrale, nei cavedi e all'esterno
	Batteria di post riscaldamento a canale
	Valvola di intercettazione a sfera (vedi particolare Batteria di Post-Riscaldamento)
	Detentore (vedi particolare Batteria di Post-Riscaldamento)
	Valvola a tre vie con servocomando (vedi particolare Batteria di Post-Riscaldamento)
	Cassetta a 4 vie interna impianto ad espansione diretta, installato in controsoffitto
	Motocondensante esterna per impianto ad espansione diretta
	Unità interna a parete impianto ad espansione diretta
	Radiatore del tipo tubolare in acciaio verniciato completo di valvola termostatica, detentore micrometrico, valvola di sfogo aria manuale
	Sonda di temperatura
	Sonda di pressione
	Ripristino attraversamento della compartimentazione REI
	Compartimentazione REI 60
	Compartimentazione REI 90
	Quota di posizionamento fondo tubazione in millimetri rispetto al piano
N.B. LE TUBAZIONI POSTE ALL'INTERNO DEI CAVEDI E NEI LOCALI TECNICI AL PIANO TERZO SARANNO IN ACCIAIO NERO SENZA SALDATURE NEGLI SPRESSORI E CON LE CARATTERISTICHE PREVISTE DALLA NORMA UNI EN 10255 COIBENTATE IN ELASTOMERO ESPANSO A CELLE CHIUSE IN CATEGORIA A CON FINITURA IN FOGLIO DI PVC	

REGIONE DEL VENETO  
Servizio Sanitario Nazionale - Regione del Veneto  
**ULSS3 SERENISSIMA**  
AZIENDA ULSS N° 3 SERENISSIMA  
Via Don Federico Tosatto n° 147 30174 Venezia VE  
tel. 041/9657111 - P.E.C.:protocollo.aulss3@pecveneto.it

Direzione Servizi Tecnici e Patrimoniali  
Distretto Mirano Dolo

#### PROGETTO ESECUTIVO

Progettazione esecutiva di n° 6 sale operatorie al 3° piano Blocco Est  
OD 03D Ospedale di Dolo (VE)  
CUP J42C21000010002 - CIG B34E9CFC7C

#### VISTO: IL DIRETTORE GENERALE:

DOTT. EDGARDO CONTATO

#### VISTO: IL DIRETTORE SANITARIO:

DOTT. GIOVANNI CARRETTA

#### RESPONSABILE UNICO PROG:

ING. PETER FRANCIS CASAGRANDE

#### PROGETTAZIONE ESECUTIVA:

PRISMA ENGINEERING S.r.l.

via XI Febbraio, n° 2/a  
35050 Villanova di Biadene (PD)  
tel. +39 049 8785500  
www.primaengineering.it

#### PROGETTISTA:

Ing. Luciano Viero

#### COORDINATORE PER LA SICUREZZA IN FASE DI PROGETTAZIONE:

Ing. Luciano Viero

#### COLLABORATORI:

PROGETTAZIONE ARCH. E OPERE EDILI:  
Ing. Luciana Carraro

PROGETTAZIONE IMPIANTI ELETTRICI E SPECIALI:  
Ing. Daniele Scarpa

PROGETTAZIONE IMPIANTI MECCANICI:  
Ing. Andrea Toniolo

PROGETTAZIONE PREVENZIONE INCENDI:  
Ing. Paolo Trevisani

DATA PRIMA REVISIONE:

29/11/2024

CODICE DI REVISIONE:

07324\_E\_MEC\_EG\_MC\_PC\_001\_01

REVISIONE

01

AGGIORNAMENTO

SCALA: 1:100

REV. 01

APP. E.M. N.S. L.V.

RED. E.M. N.S. L.V.

CON. E.M. N.S. L.V.

APP. E.M. N.S. L.V.

CON. E.M. N.S. L.V.

APP. E.M. N.S. L.V.

CON. E.M. N.S. L.V.

APP. E.M. N.S. L.V.

CON. E.M. N.S. L.V.

APP. E.M. N.S. L.V.

CON. E.M. N.S. L.V.

APP. E.M. N.S. L.V.

CON. E.M. N.S. L.V.

APP. E.M. N.S. L.V.

CON. E.M. N.S. L.V.

APP. E.M. N.S. L.V.

CON. E.M. N.S. L.V.

APP. E.M. N.S. L.V.

CON. E.M. N.S. L.V.

APP. E.M. N.S. L.V.

CON. E.M. N.S. L.V.

APP. E.M. N.S. L.V.

CON. E.M. N.S. L.V.

APP. E.M. N.S. L.V.

CON. E.M. N.S. L.V.

APP. E.M. N.S. L.V.

CON. E.M. N.S. L.V.

APP. E.M. N.S. L.V.

CON. E.M. N.S. L.V.

APP. E.M. N.S. L.V.

CON. E.M. N.S. L.V.

APP. E.M. N.S. L.V.

CON. E.M. N.S. L.V.

APP. E.M. N.S. L.V.

CON. E.M. N.S. L.V.

APP. E.M. N.S. L.V.

CON. E.M. N.S. L.V.

APP. E.M. N.S. L.V.

CON. E.M. N.S. L.V.

APP. E.M. N.S. L.V.

CON. E.M. N.S. L.V.

APP. E.M. N.S. L.V.

CON. E.M. N.S. L.V.

APP. E.M. N.S. L.V.

CON. E.M. N.S. L.V.

APP. E.M. N.S. L.V.

CON. E.M. N.S. L.V.

APP. E.M. N.S. L.V.

CON. E.M. N.S. L.V.

APP. E.M. N.S. L.V.

CON. E.M. N.S. L.V.

APP. E.M. N.S. L.V.

CON. E.M. N.S. L.V.

APP. E.M. N.S. L.V.

CON. E.M. N.S. L.V.

APP. E.M. N.S. L.V.

CON. E.M. N.S. L.V.

APP. E.M. N.S. L.V.

CON. E.M. N.S. L.V.

APP. E.M. N.S. L.V.

CON. E.M. N.S. L.V.

APP. E.M. N.S. L.V.

CON. E.M. N.S. L.V.

APP. E.M. N.S. L.V.

CON. E.M. N.S. L.V.

APP. E.M. N.S. L.V.

CON. E.M. N.S. L.V.

APP. E.M. N.S. L.V.

CON. E.M. N.S. L.V.

APP. E.M. N.S. L.V.

CON. E.M. N.S. L.V.

APP. E.M. N.S. L.V.

CON. E.M. N.S. L.V.

APP. E.M. N.S. L.V.

CON. E.M. N.S. L.V.

APP. E.M. N.S. L.V.

CON. E.M. N.S. L.V.

APP. E.M. N.S. L.V.

CON. E.M. N.S. L.V.

APP. E.M. N.S. L.V.

CON. E.M. N.S. L.V.

APP. E.M. N.S. L.V.

CON. E.M. N.S. L.V.

APP. E.M. N.S. L.V.

CON. E.M. N.S. L.V.

APP. E.M. N.S. L.V.

CON. E.M. N.S. L.V.

APP. E.M. N.S. L.V.

CON. E.M. N.S. L.V.

APP. E.M. N.S. L.V.

CON. E.M. N.S. L.V.

APP. E.M. N.S. L.V.

CON. E.M. N.S. L.V.

APP. E.M. N.S. L.V.

CON. E.M. N.S. L.V.

APP. E.M. N.S. L.V.

CON. E.M. N.S. L.V.

APP. E.M. N.S. L.V.

CON. E.M. N.S. L.V.

APP. E.M. N.S. L.V.

CON. E.M. N.S. L.V.

APP. E.M. N.S. L.V.

CON. E.M. N.S. L.V.

APP. E.M. N.S. L.V.

CON. E.M. N.S. L.V.

APP. E.M. N.S. L.V.

CON. E.M. N.S. L.V.

APP. E.M. N.S. L.V.

CON. E.M. N.S. L.V.

APP. E.M. N.S. L.V.

CON. E.M. N.S. L.V.

APP. E.M. N.S. L.V.

CON. E.M. N.S. L.V.

APP. E.M. N.S. L.V.

CON. E.M. N.S. L.V.

APP. E.M. N.S. L.V.

CON. E.M. N.S. L.V.

APP. E.M. N.S. L.V.

CON. E.M. N.S. L.V.

APP. E.M. N.S. L.V.

CON. E.M. N.S. L.V.

APP. E.M. N.S. L.V.

CON. E.M. N.S. L.V.

APP. E.M. N.S. L.V.

CON. E.M. N.S. L.V.

APP. E.M. N.S. L.V.

CON. E.M. N.S. L.V.

APP. E.M. N.S. L.V.

CON. E.M. N.S. L.V.

APP. E.M. N.S. L.V.

CON. E.M. N.S. L.V.

APP. E.M. N.S. L.V.

CON. E.M. N.S. L.V.

APP. E.M. N.S. L.V.

CON. E.M. N.S. L.V.

APP. E.M. N.S. L.V.

CON. E.M. N.S. L.V.

APP. E.M. N.S. L.V.

CON. E.M. N.S. L.V.

APP. E.M. N.S. L.V.

CON. E.M. N.S. L.V.

APP. E.M. N.S. L.V.

CON